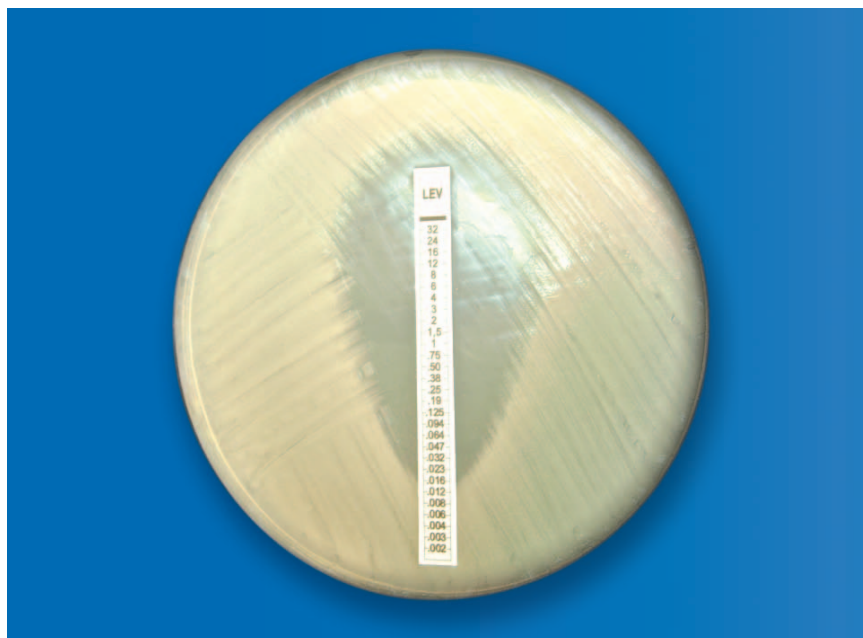


# Bandelettes CMI

## Détermination quantitative de la Concentration Minimale Inhibitrice

Une gamme complète de CMI antibiotiques, antifongiques et mécanismes de résistance.



- COMPLET** • Tests de diagnostic ou de confirmation : Antibiotiques, Antifongiques, BLSE, Métillo-Beta-Lactamases.
- ECONOMIQUE** • Vous ne testez que les molécules dont vous avez besoin.
- LECTURE FACILE** • Marquage clair et précis. Aide à la lecture avec un lecteur SirScan®
- CONTROLE VISUEL** • Tous les résultats peuvent être contrôlés visuellement
- FLEXIBILITÉ** • Disponibles par 30 ou 100 tests, conditionnées par 10.
- TRACABILITE** • Sauvegarde automatique des images avec un lecteur SirScan®.

*Les bandelettes CMI sont des produits Liofilchem distribués par*



**i2a** ■ BP90002 ■ Parc de la Méditerranée ■ 34477 Pérols Cedex ■ France  
Tél. 33 4 67 50 48 05 ■ Fax. 33 4 67 17 09 06 ■ e-mail : contact-commercial@i2a.info



[www.i2a.info](http://www.i2a.info)

# Mode opératoire des bandelettes CMI

## PREPARATION

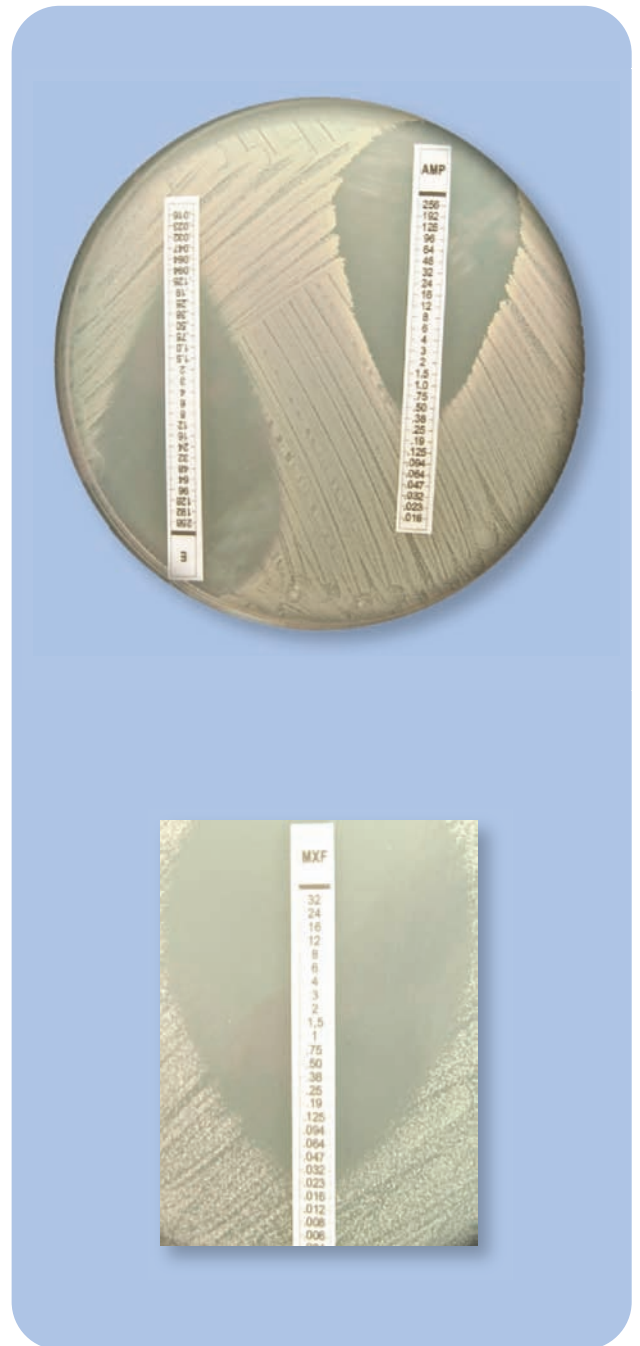
- Réaliser une suspension du micro-organisme en eau physiologique ou en bouillon nutritif pour les bactéries à croissance difficile.
  - Ajuster l'inoculum selon le Mc farland souhaité.
  - Ensemencer la gélose de façon homogène en respectant les mesures de sécurité.
  - Appliquer les bandelettes après ensemencement en s'assurant que la gélose ne présente pas d'excès de suspension bactérienne.
- Les bandelettes doivent être positionnées code de l'antibiotique et gradient de CMI visibles ; bien s'assurer que toute la bandelette est en contact avec la surface de la gélose.
- Incuber les boîtes dans les conditions appropriées pour le micro-organisme considéré.
  - Remettre les bandelettes non utilisées dans le tube prévu à cet effet.

## LECTURE

- Après incubation, lire la valeur de la CMI : cette valeur est égale à la position où l'ellipse jouxte la bandelette (si la valeur se trouve entre deux points de la bandelette, prendre la valeur la plus élevée).
- Déduire les catégories de sensibilité en comparant la valeur trouvée avec les seuils critiques préconisés par la norme utilisée (SFM, Eucast, CLSI,...). Si la valeur de CMI mesurée se trouve entre deux valeurs de dilution, considérer qu'elle est égale à la dilution supérieure.

## STOCKAGE

- Les bandelettes doivent être stockées entre -20°C et +8°C.



Découvrez la gamme complète de bandelettes CMI dans notre catalogue i2a

