

PROLEX[®]

New Kit Latex Bleu

Système d'agglutination de latex pour streptocoques

Vos résultats en 1 minute à température ambiante !

IMMÉDIAT !

SANS INCUBATION !

UNE SEULE COLONIE SUFFIT !

INCLUT GROUPE D ET ENTÉROCOQUES



RAPIDE
GRANDE SENSIBILITE

ADAPTABILITE

PRATIQUE

LECTURE FACILE

ECOLOGIQUE

- procédure immédiate d'extraction à l'acide nitrique modifié
- résultats fiables en une minute à température ambiante
- une seule colonie suffit
- disponible pour tous les groupes (6x60) ou unitairement (1x60)
- tous les réactifs ont des codes couleurs et sont prêts à l'emploi
- des réactifs bleus sur une carte de test blanche : des résultats faciles à lire
- système de conditionnement modulaire favorable à l'environnement avec sa boîte carton recyclable

A présent, le futur !



i2a ■ BP90002 ■ Parc de la Méditerranée ■ 34477 Pérols Cedex ■ France
Tél. 33 4 67 50 48 05 ■ Fax. 33 4 67 17 09 06 ■ e-mail : contact-commercial@i2a.info

www.i2a.info

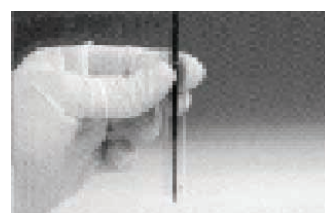
Procédure d'utilisation du **KIT LATEX STREPTO**



■ Ajoutez une goutte de réactif 1 dans chaque tube



■ Sélectionnez les colonies bêta-hémolytiques



■ Mettez en suspension la colonie dans le réactif 1 puis mélangez



■ Ajoutez une goutte de réactif 2 dans chaque tube puis mélangez



■ Ajoutez cinq gouttes de réactif 3 puis mélangez



■ Ajoutez une goutte de la suspension et une goutte du Latex Bleu spécifique au groupe dans chaque cercle de la carte de test



■ Mélangez, tournez la carte pour homogénéiser et LISEZ (maximum 1 minute)

 est distribué par i2a

Le KIT de **GROUPAGE** des Streptocoques **PROLEX Bleu** / 6x60 tests (réf : 076001) contient :

- | | |
|--|---|
| ■ Latex bleu Groupe A.....(réf : 071011) | ■ Réactif d'extraction n°1.....(réf : 071030) |
| ■ Latex bleu Groupe B.....(réf : 071012) | ■ Réactif d'extraction n°2.....(réf : 071031) |
| ■ Latex bleu Groupe C.....(réf : 071013) | ■ Réactif d'extraction n°3.....(réf : 071032) |
| ■ Latex bleu Groupe D.....(réf : 071014) | ■ Sérum de contrôle positif..(réf : 071020) |
| ■ Latex bleu Groupe F.....(réf : 071015) | ■ agitateurs..... (réf : 071034) |
| ■ Latex bleu Groupe G.....(réf : 071016) | ■ cartes de tests(réf : 071033) |

PROLEX[®]

New Kit Latex Bleu

Système d'agglutination de latex pour staphylocoques

**Pour distinguer à partir d'une première culture
les Staphylococcus aureus des autres espèces de Staphylocoques
par détection de coagulase et de protéine A**



SIMPLE !

INSTANTANÉ !

- SPECIFICITE** • détecte à la fois la coagulase et la présence de protéine A
- RAPIDITE** • résultats définitifs obtenus en 20 secondes
- SIMPLICITE** • présenté dans un coffret spécifique et convivial
- ECOLOGIQUE** • système de conditionnement modulaire favorable à l'environnement avec sa boîte carton recyclable

A présent le futur !



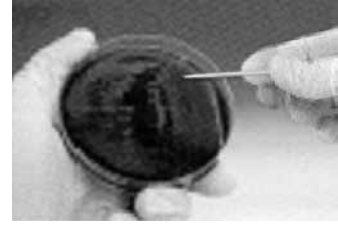
Procédure d'utilisation du **KIT LATEX STAPH**



■ Portez les réactifs Latex à température ambiante pendant 10 mn, avant utilisation. Agitez les flacons pour remettre en suspension les particules de Latex.



■ Déposez une goutte de Latex Staph au centre d'un cercle de la carte jetable (1 carte /échantillon)



■ Prenez un bâtonnet mélangeur et transférez deux colonies suspectes dans le cercle de la carte jetable.



■ Mélangez le Latex et les colonies avec le bâtonnet puis étalez jusqu'à couvrir l'intégralité du cercle.



■ Lecture des agglutinations

 est distribué par *i2a*

.....
Le KIT de GROUPE des Staphylocoques PROLEX Bleu

- New kit complet latex staph. Blue 100 tests..... (réf : 071040)
 - New kit complet latex staph. Blue 300 tests..... (réf : 071041)
 - Staph : 50 cartes jetables antistatiques..... (réf : 071042)
 - Contrôle négatif - Staphylocoques 7.5 ml..... (réf : 071046)
 - Bâtonnets mélangeurs jetables (x300)..... (réf : 071034)
-



A présent le futur !