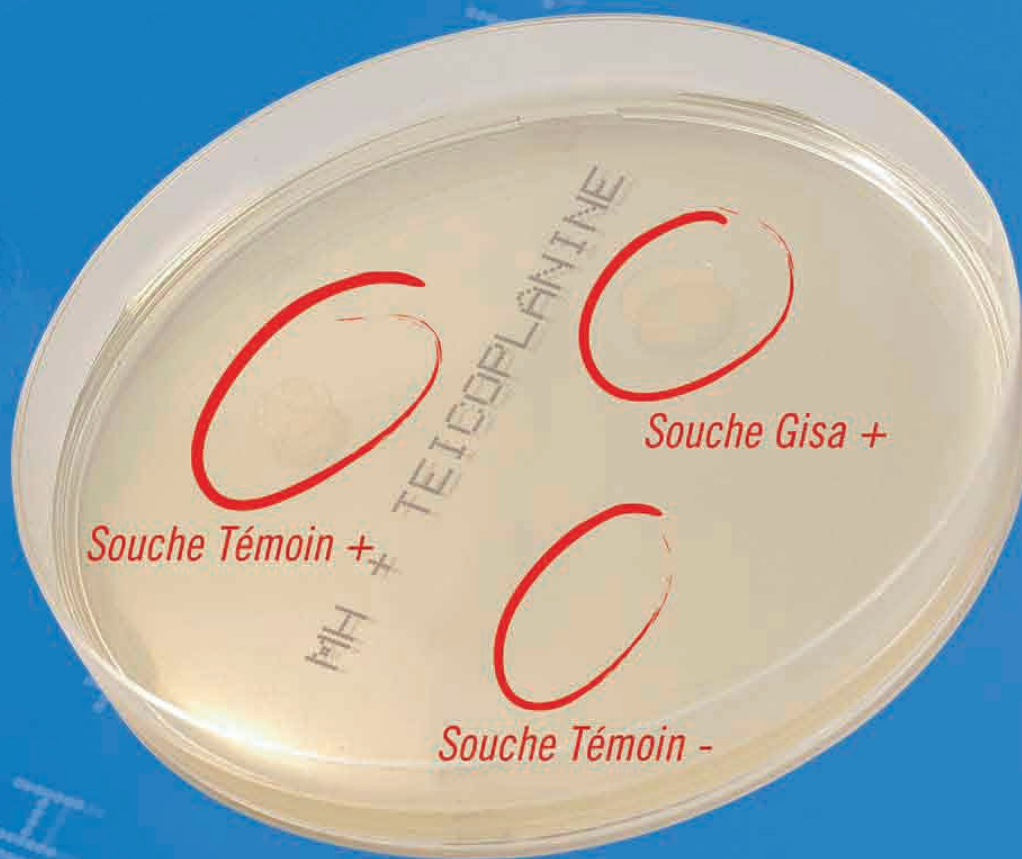


MH GiSa

**La solution pour la détection des
Staphylococcus aureus de sensibilité
diminuée aux glycopeptides**



Fiable

Méthode recommandée par le CA-SFM

Stable

Procédé de fabrication spécialement étudié
pour vous garantir une péremption longue

Economique

Jusqu'à 8 tests possibles par boîte

A présent, le futur !



i2a ■ B.P. 90002 ■ Parc de la Méditerranée ■ District de Montpellier ■ 34477 Pérols Cedex ■ France
Tél.: 33 4 67 50 48 05 ■ Fax: 33 4 67 17 09 06 ■ e-mail: i2a@mnet.fr



Mode d'emploi **MH GiSa**

▷ PRESENTATION

Le milieu MH GiSa en boîte de Pétri de 90mm est une gélose Mueller Hinton additionnée de 5mg/l de teicoplanine. Il est destiné à la détection des *Staphylococcus aureus* de sensibilité diminuée aux glycopeptides. La sensibilité diminuée est détectée par la présence d'au moins quatre colonies sur la gélose après 24 ou 48h d'incubation.

▷ NATURE ET PRESENTATION

Les géloses sont présentées en boîtes de Pétri rondes de diamètre 90mm. Elles sont conditionnées par 10 sous emballage de type film puis par cartons de 20.

▷ REFERENCE

020008 carton de 20 boîtes.

▷ CONSERVATION

Les milieux sont utilisables jusqu'à la date de péremption indiquée sur chaque boîte, dans la mesure où ils sont conservés à une température comprise entre 4 et 8°C.

▷ UTILISATION

Ensemencer la gélose par dépôt de 10 µl d'une suspension de $6 \cdot 10^8$ bactéries par ml (Mc Farland 2).

La lecture des boîtes est effectuée après 24h et 48h d'incubation à 35-37°C, suivant les recommandations du Comité de l'Antibiogramme de la Société Française de Microbiologie (CA-SFM) en vigueur pour ce dépistage. Il est nécessaire d'inclure dans chaque série de tests un témoin positif et négatif, les souches recommandées par le CA-SFM sont *Staphylococcus haemolyticus* CIP 107204 et *Staphylococcus aureus* ATCC 25923.

▷ LECTURE ET INTERPRETATION

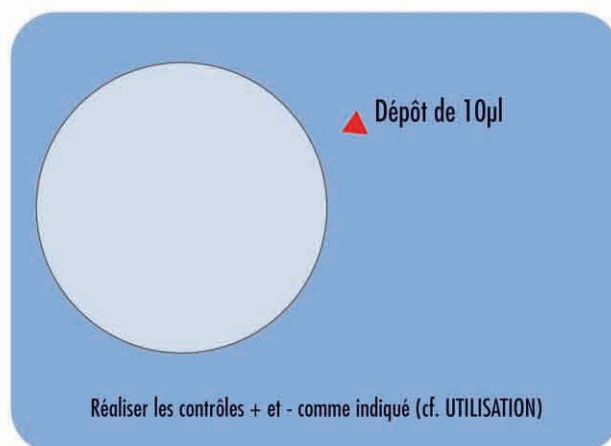
Une souche est de sensibilité diminuée si on observe au moins quatre colonies sur la boîte. Une détermination précise des CMI de la vancomycine et de la teicoplanine doit être réalisée pour définir le niveau de résistance aux glycopeptides.

▷ PRECAUTION D'EMPLOI ET LIMITE D'UTILISATION

La recherche d'une sensibilité diminuée des staphylocoques aux glycopeptides suivant cette méthode nécessite un respect absolu des éléments de standardisation, notamment la charge de l'inoculum, la procédure d'ensemencement, la température et le délai d'incubation.

Pour les souches suspectées d'être de sensibilité diminuée aux glycopeptides, seule la détermination des CMI de la vancomycine et de la teicoplanine (dilution en milieu Mueller Hinton gélosé ou toute technique ayant démontré, pour ces antibiotiques, son équivalence avec la technique de référence) permet la catégorisation clinique (S,I,R) selon les concentrations critiques habituelles.

Schéma d'utilisation du milieu MH GiSa.



Lecture après 24h et 48h d'incubation à 37°C

