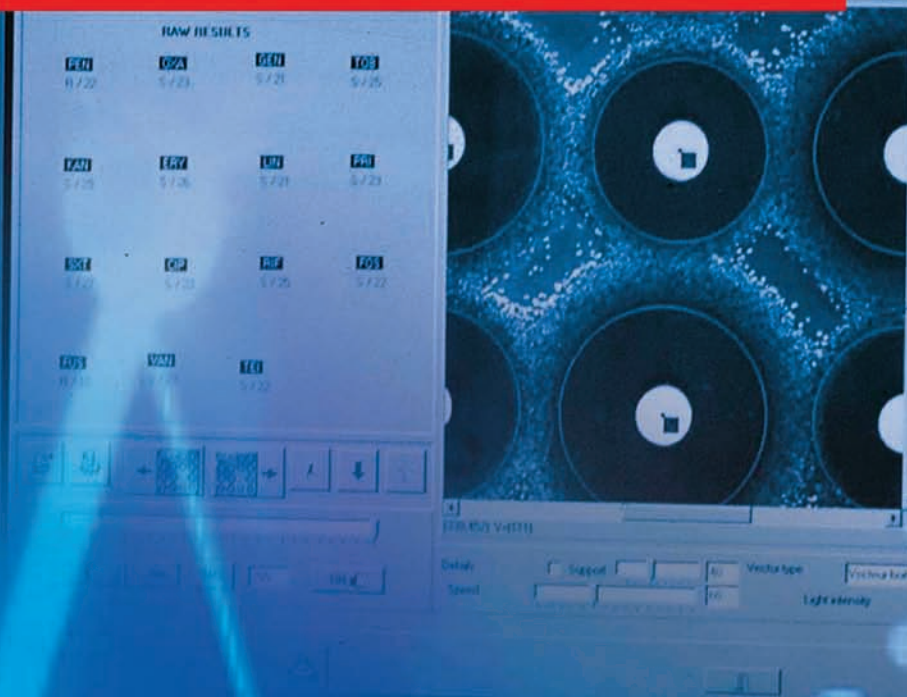
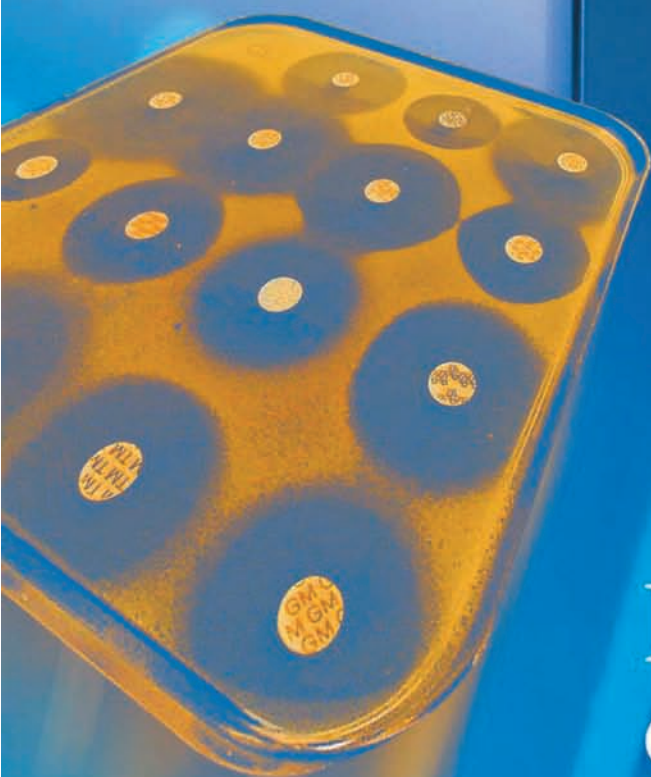


MHR-SiR

SIRSCAN 2000

Révolutionnaire



L'antibiogramme
en diffusion
en 4 à 7
heures

A présent, le futur !



i2a ■ BP90002 ■ Parc de la Méditerranée ■ 34477 Pérols Cedex ■ France
Tél. 33 4 67 50 48 05 ■ Fax. 33 4 67 17 09 06 ■ e-mail : contact-commercial@i2a.info



www.i2a.info

Mode d'emploi MHR SIR

▷ PRESENTATION

Ce milieu MHR-SIR est exclusivement réservé aux utilisateurs de SirScan® 2000 (i2a). Il est destiné à l'étude de la sensibilité des bactéries aux antibiotiques, avec la méthode de diffusion d'antibiotiques en milieu gélosé. Cette gélose est composée d'une base Mueller Hinton standardisée suivant la norme en vigueur. En outre, des modifications de ce milieu de base, de ses conditions d'utilisation et de lecture permettent l'obtention d'un résultat après un délai de 4 à 7 heures, pour les Entérobactéries, les bacilles à Gram négatif non-fermentants, les Staphylocoques et les Entérocoques. Cette lecture est rendue possible grâce aux quatre éléments fondamentaux suivants :

- une composition du milieu spécifique,
- un système de lecture spécifiquement adapté aux pousses fines (système SirScan® 2000),
- un logiciel permettant d'expertiser le résultat final,
- une standardisation de l'inoculum conforme aux besoins de la méthode MHR-SIR (Système Inoclic - i2a).

▷ NATURE ET PRESENTATION

Les géloses sont présentées en boîtes de Pétri rondes de diamètre 90mm ou carrées 120x120mm. Elles sont conditionnées par 10 sous emballage de type film puis par 20 en boîtes de carton.

▷ REFERENCE

020501 carton de 20 boîtes rondes de 90 mm.

020502 carton de 20 boîtes carrées 120x120 mm.

▷ CONSERVATION

Les milieux sont utilisables jusqu'à la date de péremption indiquée sur chaque boîte, dans la mesure où ils sont conservés à une température comprise entre 4 et 8°C.

▷ PRECAUTION D'EMPLOI ET LIMITE D'UTILISATION

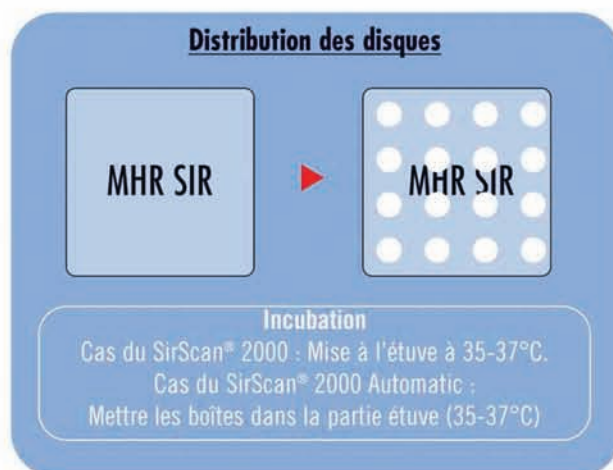
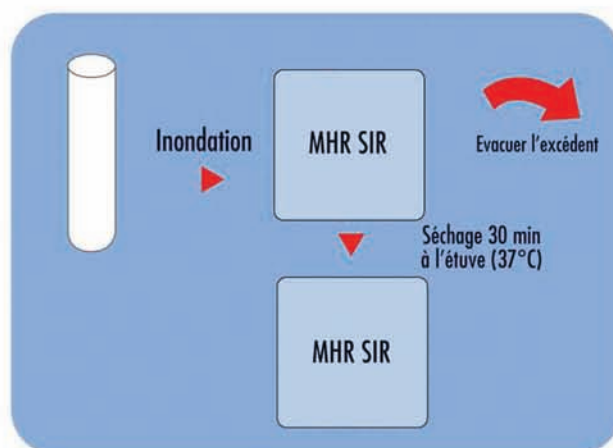
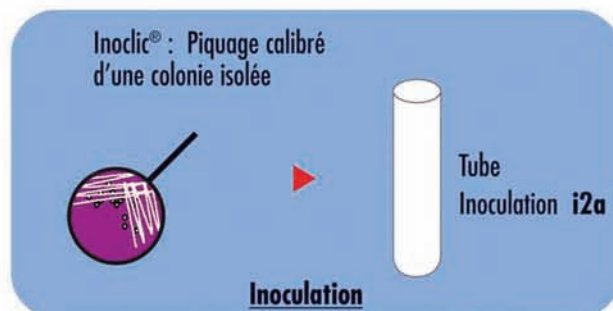
Information sur les précautions additionnelles pour la méthode MHR-SIR :

- Utiliser impérativement des géloses placées à 35-37°C au moins 1 h avant utilisation.

Remarque : Pour une utilisation optimale, il est préférable de placer les géloses et les tubes d'inoculation 12 à 24 heures à 35°C sous atmosphère normale avant ensemencement.

- Utiliser préférentiellement de l'eau distillée stérile.
- Ensemencer et disposer les disques par séries maximum de 5 boîtes.
- Incuber les boîtes couvercle vers le haut.
- Lire les boîtes à l'aide de l'automate en sélectionnant l'antibiogramme MHR-SIR.

Schéma d'utilisation du milieu MHR SIR.



- Lecture SirScan® 2000 : Entérobactéries 5 h / Staphylocoques 5 h / non-Fermentants 7 h / Entérocoques 6 h.

Remarque : Dans le cas d'une pousse difficile ou d'un souci d'organisation de service rendant impossible la lecture rapide, il est possible de repousser la lecture jusqu'à 24 heures, sans changement significatif de Catégorie Clinique.

- La lecture sur SirScan® 2000 Automatic se fait automatiquement dès que la pousse est suffisante.